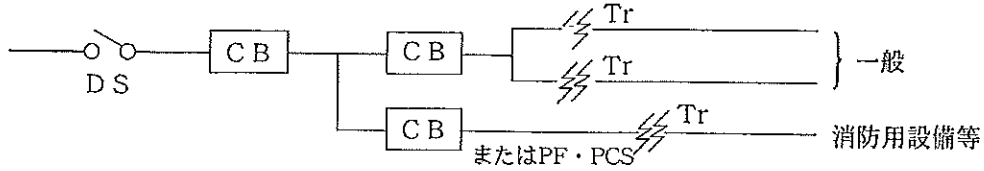
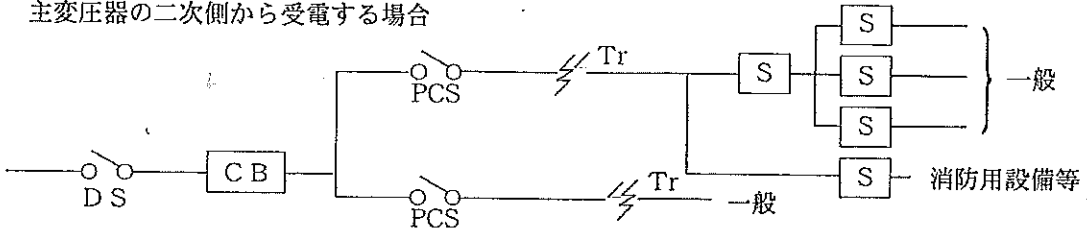


非常電源系統標準図

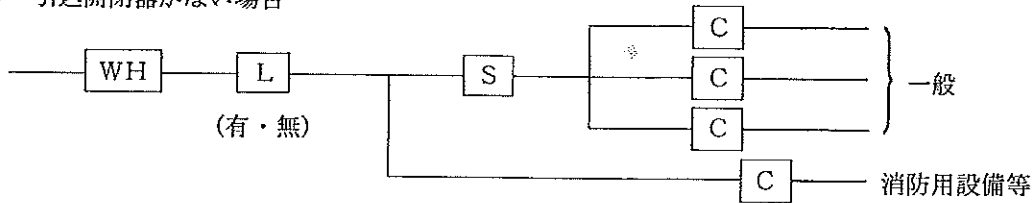
1 受電用開閉器の二次側から分岐する場合



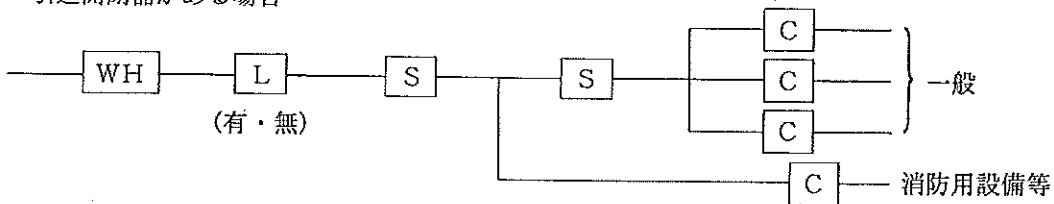
2 主変圧器の二次側から受電する場合



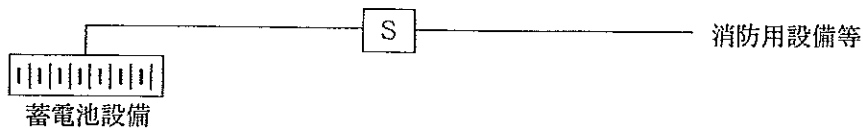
3 引込開閉器がない場合



4 引込開閉器がある場合



5 蓄電池設備による場合



上 記 以 外 の 場 合

- 備考 1 CB：自動遮断器、CD：断路器、PCS：プライマリーカットアウトスイッチ（自動遮断器付）、Tr：変圧器、S：開閉器（自動遮断器付）
 WH：積算電力計、L：リミッター、C：開閉器（自動遮断器付）
 PF：電力ヒューズを示す。
- 2 現場と一致する図記号を○でかこむこと。
- 3 この用紙の大きさは、日本工業規格A4とすること。